

# Vorkonfektioniertes Kabel Mit M12 x 1 Gegenstecker Typ EZE53

WIKA-Datenblatt AC50.08

## Anwendungen

- Maschinen- und Anlagenbau, Fertigungsautomation
- Krananlagen, Hebezeuge und Offshore
- Mobile Arbeitsmaschinen
- Industrielle Wägetechnik
- Allgemeine industrielle Anwendungen

## Leistungsmerkmale

- Zuverlässige elektrische Verbindung
- Vorkonfektioniert
- Geschirmt für hohe elektromagnetische Störfestigkeit
- Direkt einsatzbereit
- Optional mit CrNi-Stahl Rändelmutter



Vorkonfektioniertes Kabel, Typ EZE53

## Beschreibung

Das vorkonfektionierte Kabel vom Typ EZE53 eignet sich besonders für die elektrische Verbindung aller Messumformer oder Transmitter.

Das vorkonfektionierte Kabel ist in einer Vielzahl von Varianten erhältlich. Mit geradem oder gewinkeltm Gegenstecker in 4- oder 5-poliger Ausführung auf der Sensorseite. Die Ausgangsseite des Kabels ist mit offenem Ende ausgeführt. Auf Anfrage ist Typ EZE53 auf der Ausgangsseite mit geradem oder gewinkeltem M12 x 1 Stecker lieferbar.

Der Schirm des vorkonfektionierten Kabels gewährleistet eine hohe Festigkeit gegen elektromagnetische Störungen. In gestecktem Zustand erreicht das Kabel die Schutzart IP67 und ist somit auch für den Einsatz in rauer Umgebung geeignet.

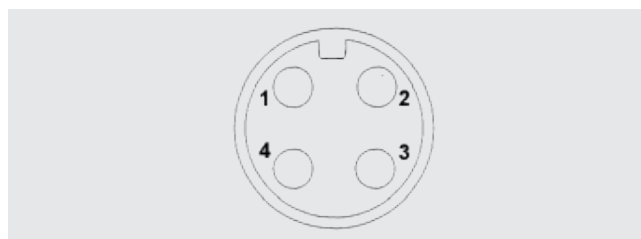
Das vorkonfektionierte Kabel kann mit einer CrNi-Stahl-Rändelmutter für den dauerhaften Einsatz in anspruchsvoller Außenanwendung (wie z. B. maritime Umgebung) bestellt werden.

## Technische Daten

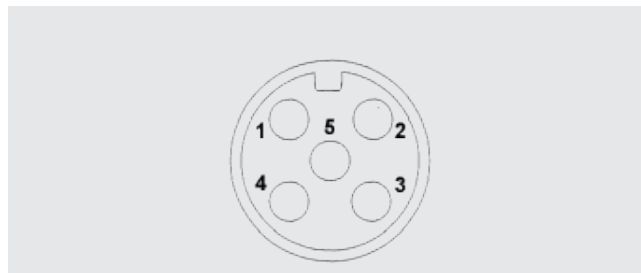
Typ EZE53	Basisausführung	CrNi-Stahl-Ausführung
<b>Anschlussart</b>		
Sensorseite	Gerader oder gewinkelter M12 x 1 Gegenstecker, A-Kodierung	
Ausgangsseite	Offenes Ende	Offenes Ende
<b>Pin-Anzahl</b>	4, 5	4
<b>Schirm</b>	Ja	
<b>Durchgangswiderstand</b>	≤ 10 mΩ	≤ 5 mΩ
<b>Isolationswiderstand</b>	≥ 10 <sup>9</sup> Ω	≥ 10 <sup>9</sup> Ω
<b>Strombelastbarkeit</b>	≤ 4 A	
<b>Nennspannung</b>	DC 60 V / AC 50 V	
<b>Aderfarben</b>	1: Braun / 2: Weiß / 3: Blau / 4: Schwarz / 5: Grau	
<b>Material</b>		
Kabelmantel	PUR	
Rändelmutter	CuZn, vernickelt	CrNi-Stahl
<b>Temperaturbereich</b>		
Festverlegt	-40 ... +80 °C	-40 ... +90 °C
Bewegt	-25 ... +80 °C	-30 ... +90 °C
<b>Biegeradius</b>		
Fest verlegt	> 5 x Kabeldurchmesser	
Bewegt	> 10 x Kabeldurchmesser	> 12 x Kabeldurchmesser
<b>Steckzyklen</b>	≤ 100	> 100
<b>Kabellänge</b>	2, 5, 10 m	5, 10, 15, 20 m Weitere auf Anfrage
<b>Kabeldurchmesser</b>	4-polig: 5,50 mm 5-polig: 5,85 mm	5,10 mm
<b>Aderquerschnitt</b>	0,34 mm <sup>2</sup>	

## Anschlussbelegung

Gegenstecker M12 x 1, 4-polig	
1	Braun
2	Weiß
3	Blau
4	Schwarz
<b>Rändelmutter</b>	Schirm

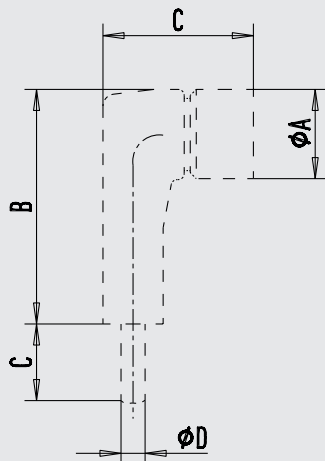


Gegenstecker M12 x 1, 5-polig	
1	Braun
2	Weiß
3	Blau
4	Schwarz
5	Grau
<b>Rändelmutter</b>	Schirm

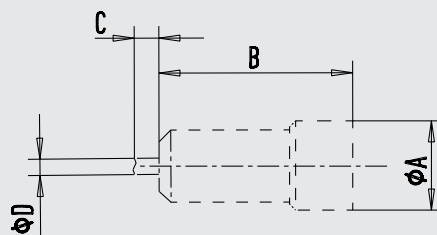


## Abmessungen in mm / [in]

### Gewinkelter M12 x 1 Gegenstecker



### Gerader M12 x 1 Gegenstecker



Beschreibung	Abmessungen in mm / [in]			
	A	B	C	D
Gerade Kupplung - Standard	14,5 [0,57]	43 [1,69]	-	Siehe Kabeldurchmesser
Gewinkelte Kupplung - Standard	14,5 [0,57]	31 [1,22]	28,35 [1,12]	Siehe Kabeldurchmesser
Gerade Kupplung - V4A	15 [0,59]	45,7 [1,79]	-	Siehe Kabeldurchmesser
Gewinkelte Kupplung - V4A	15 [0,59]	37,5 [1,47]	28,7 [1,13]	Siehe Kabeldurchmesser

## Bestellangaben

Bezeichnung	Bestellnummer				
	Mit 2 m Kabel	Mit 5 m Kabel	Mit 10 m Kabel	Mit 15 m Kabel	Mit 20 m Kabel
<b>4-poliger Gegenstecker M12 x 1 - Basisausführung</b>					
Gerade	14259451	14259453	14259454	-	-
Gewinkelt	14259452	14293481	14259455	-	-
<b>5-poliger Gegenstecker M12 x 1 - Basisausführung</b>					
Gerade	14259458	79100672	14259472	-	-
Gewinkelt	79101493	79100686	11009969	-	-
<b>4-poliger Gegenstecker M12 x 1 - CrNi-Stahl-Ausführung</b>					
Gerade	-	79101522	79101523	79101524	79101525
Gewinkelt	-	79101520	79101521	79101518	79101519

© 07/2021 WIKA Alexander Wiegand SE & Co. KG, alle Rechte vorbehalten.  
 Die in diesem Dokument beschriebenen Geräte entsprechen in ihren technischen Daten dem derzeitigen Stand der Technik.  
 Änderungen und den Austausch von Werkstoffen behalten wir uns vor.

